

I PATROL + BLOCK

LINEA VITA SU SUPPORTO ZAVORRATO PER TETTI PIANI

SENZA FORATURA

Concepito per installazione su tetti piani, non richiede la foratura del manto di copertura, evitando ponti termici e preservando lo strato impermeabilizzante della struttura.

TETTI PIANI

Concepito per coperture piane con inclinazione fino a 5° con manto finale in PVC, TPO o bituminoso, con o senza ghiaia.

SEMPLICE

Lastre in cemento di zavorramento di misure standard semplificano l'installazione.

EN
795:2012
C

CEN/TS
18419:2013

UNI
11578:2015
C

PVC

TPD

BYTUM

**NUMERO MASSIMO
DI UTILIZZATORI**



DIREZIONE DI CARICO



**TIPOLOGIE DI
APPLICAZIONE**



SOFTWARE



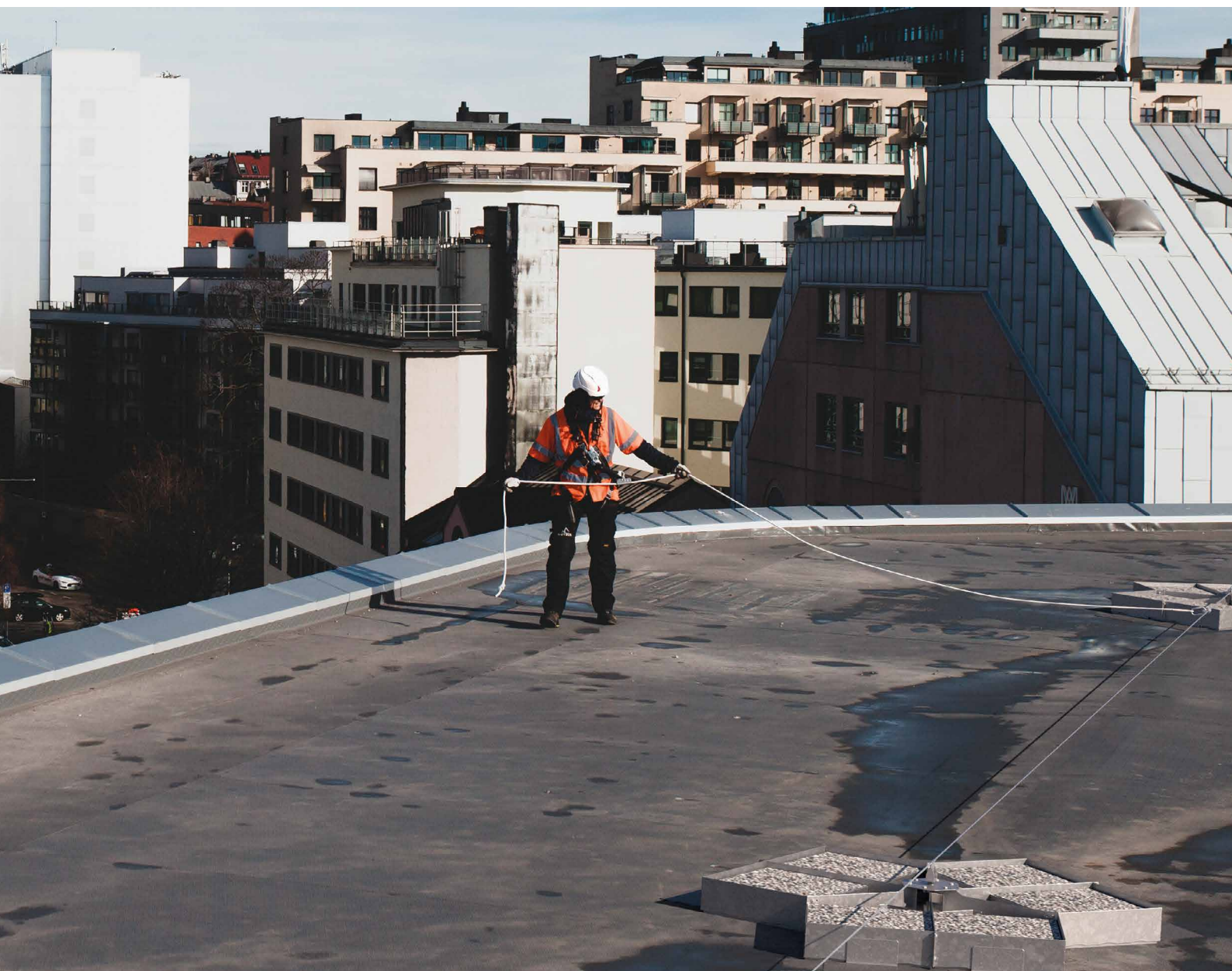
BIM



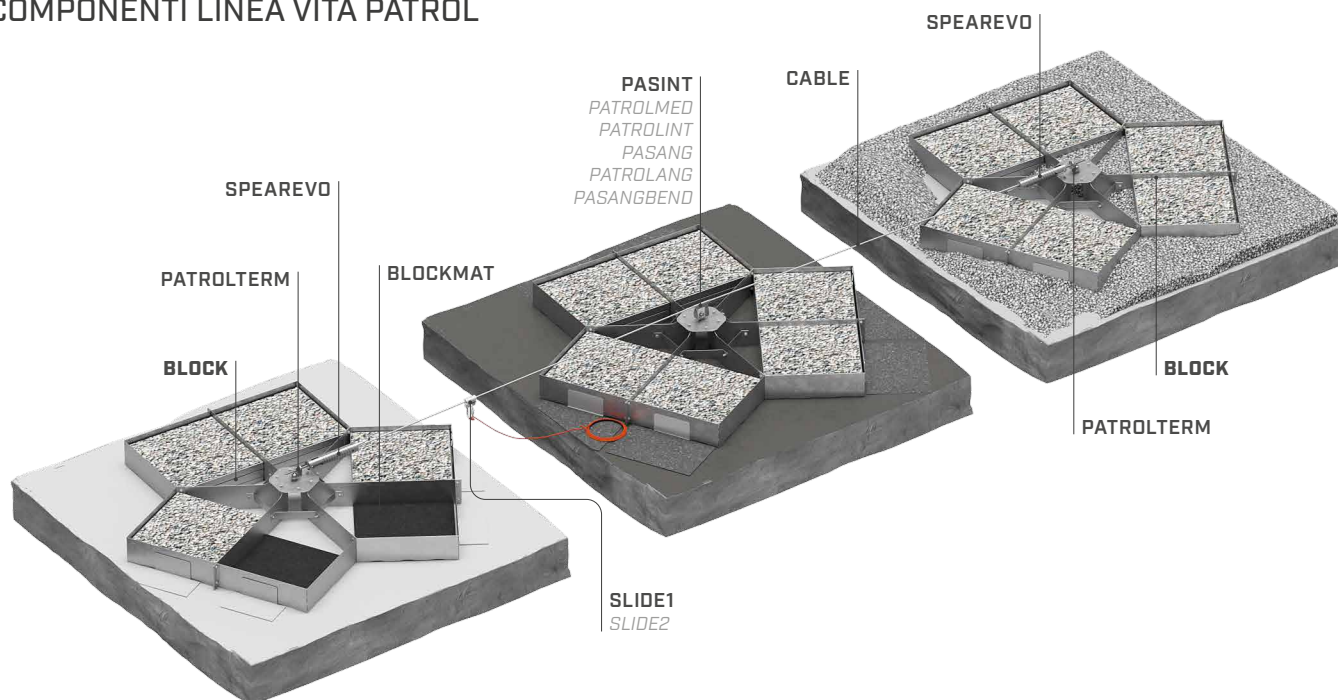
VIDEO



MANUALS



COMPONENTI LINEA VITA PATROL



DATI TECNICI*



			SPEAREVO		
			EN 795:2012 C	CEN/TS 18415:2013	UNI 11578:2015 C
utilizzatori		n.	2		
interasse minimo	x_{min}	[m]	2		
interasse massimo	x_{max}	[m]	10		
inflessione massima	y_{max}	[m]	2		

*I valori indicati derivano da test sperimentali condotti sotto la supervisione di enti terzi, secondo le normative di riferimento. Per una corretta relazione di calcolo con le distanze minime, in conformità ai requisiti normativi, la sottostruttura deve essere verificata da un ingegnere qualificato prima dell'installazione.

BLOCK | CODICI E DIMENSIONI

CODICE	materiale		B [mm]	H [mm]	L [mm]	pz.	
BLOCK	acciaio inossidabile 1.4301 / AISI 304	A2 AISI 304	1870	165	1645	1	
BLOCKPLATE	acciaio inossidabile 1.4301 / AISI 304	A2 AISI 304	120	120	240	1	
BLOCKMAT							opzionale
peso di zavorre							18 mattonelle x 21,5 kg = 387 kg
peso totale							400 kg

PRODOTTI COMPLEMENTARI

CODICE	descrizione	B [mm]	L [mm]	s [mm]	pz.	
BLOCKMAT	tappetini BLOCKMAT non inclusi nella fornitura dell'articolo BLOCK (sono necessari 3 pezzi per BLOCK) ordinabili separatamente	550	1050	6	1	