

ANGULAR PARA FACHADAS

FACHADAS

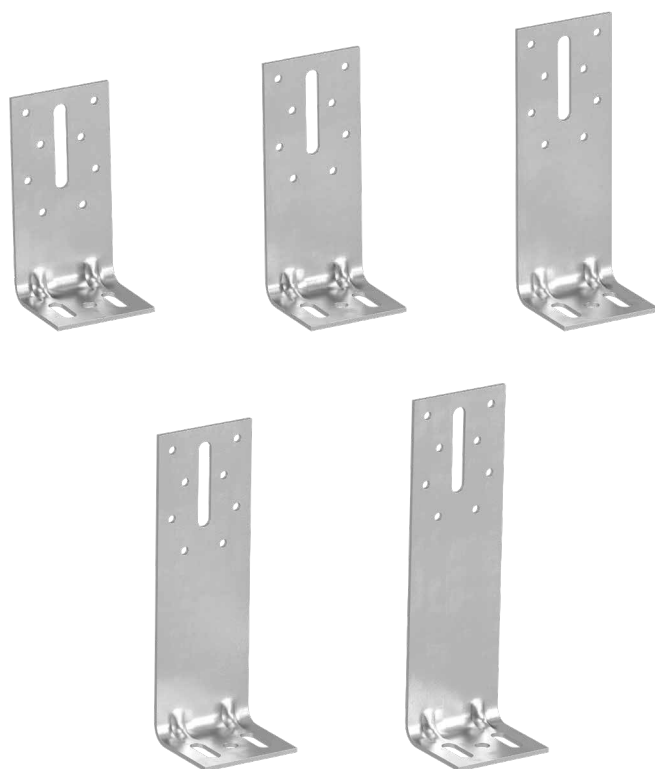
Ideal para realizar revestimentos em estruturas novas ou a renovar. Colocação em paredes de madeira, alvenaria ou betão.

AÇO ESPECIAL

O aço S350 de alta resistência garante elevadas resistências à flexão.

RESISTENTE

Reforços projectados para garantir uma elevada rigidez. A instalação é simples e veloz.



CLASSE DE SERVIÇO

SC1 SC2

MATERIAL

S350
Z275

aço carbónico S350GD + Z275

ALTURA [mm]

de 120 mm a 200 mm



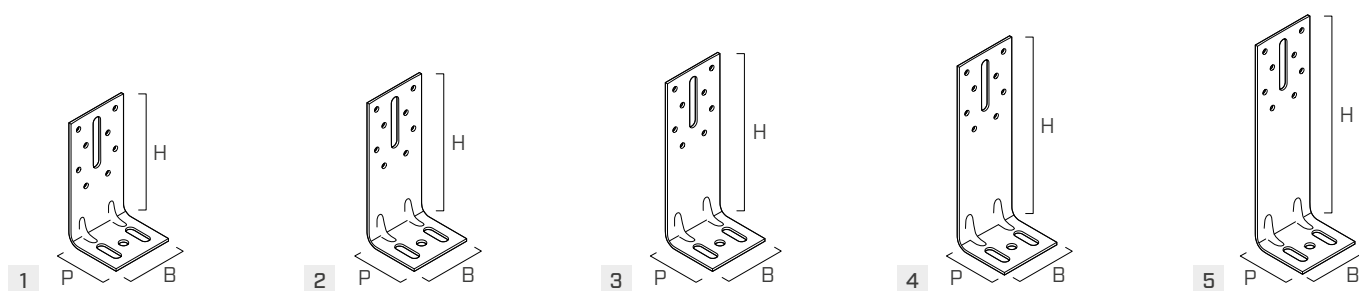
CAMPOS DE EMPREGO

Ligações da subestrutura de madeira em sistemas de revestimento de paredes. Os diferentes comprimentos adaptam-se às diferentes espessuras do material isolante. Adequada para paredes de madeira, de betão ou de alvenaria.

Aplicar em:

- madeira maciça e lamelar
- LVL
- outros materiais à base de madeira

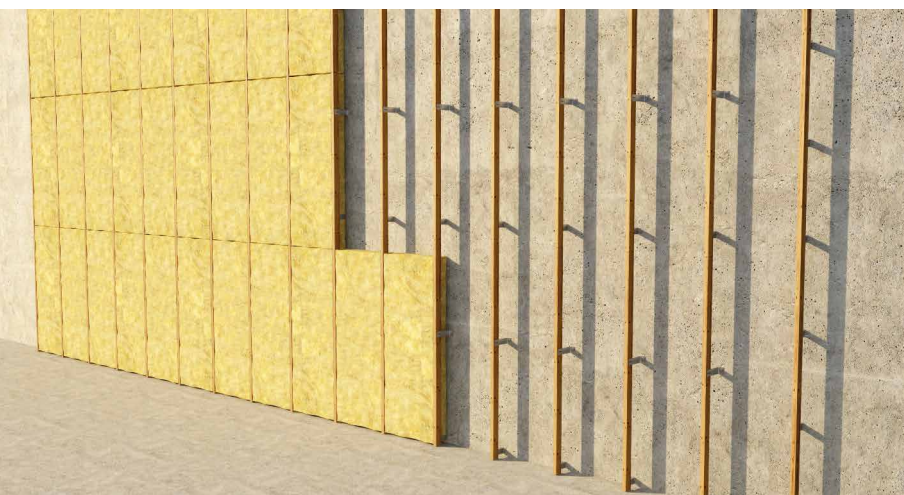
CÓDIGOS E DIMENSÕES



CÓDIGO	B [mm]	P [mm]	H [mm]	s [mm]	n Ø5 [pçs]	n Ø8,5 [pçs]	n Øv [pçs]	n ØH [pçs]	pçs
1 WKF120	60	54	120	2,5	8	1	1 - Ø8,5 x 41,5	2 - Ø8,5 x 16,5	100
2 WKF140	60	54	140	2,5	8	1	1 - Ø8,5 x 41,5	2 - Ø8,5 x 16,5	100
3 WKF160	60	54	160	2,5	8	1	1 - Ø8,5 x 41,5	2 - Ø8,5 x 16,5	100
4 WKF180	60	54	180	2,5	8	1	1 - Ø8,5 x 41,5	2 - Ø8,5 x 16,5	100
5 WKF200	60	54	200	2,5	8	1	1 - Ø8,5 x 41,5	2 - Ø8,5 x 16,5	100

FIXAÇÕES

tipo	descrição		d [mm]	suporte	pág.
LBA	prego de aderência melhorada		4		570
LBS	parafuso de cabeça redonda		5		571
SKR	ancorante parafusável		10		528
VIN-FIX	ancorante químico de viniléster		M8		545



ISOLAMENTO POR CAPPOTTO

Fixa a estrutura de madeira à parede, permitindo a criação de um espaço para acolher o isolante térmico e a eventual membrana impermeabilizante de elementos de madeira em suportes metálicos.