

## ANGULAR PARA FACHADAS

### FACHADAS

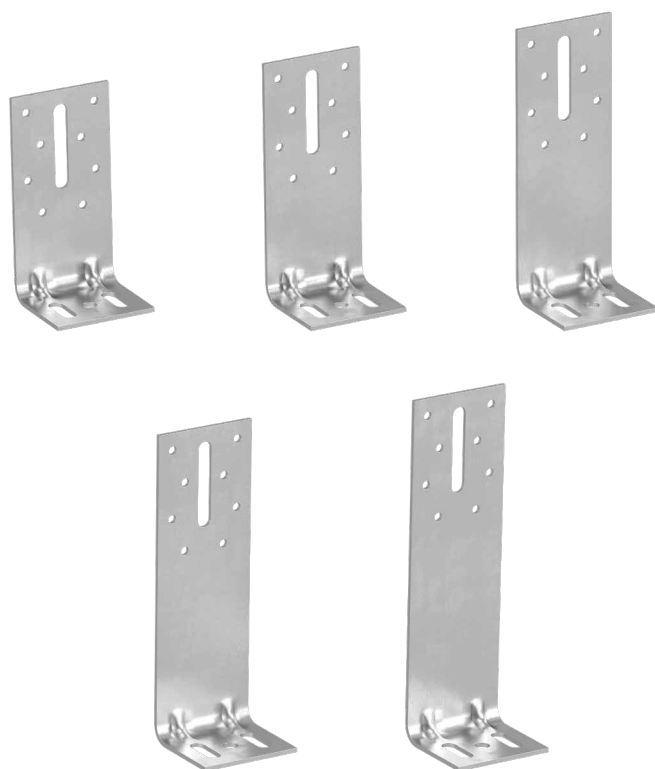
Ideal para realizar revestimientos de nuevas estructuras o para restaurar las existentes. Colocación en paredes de madera, albañilería y hormigón.

### ACERO ESPECIAL

El acero S350 de alta resistencia garantiza elevadas resistencias a la flexión.

### ROBUSTO

Refuerzos diseñados para garantizar una alta rigidez. La instalación es fácil y rápida.



CLASE DE SERVICIO

SC1 SC2

MATERIAL

S350  
Z275

acero al carbono S350GD + Z275

ALTURA [mm]

de 120 mm a 200 mm



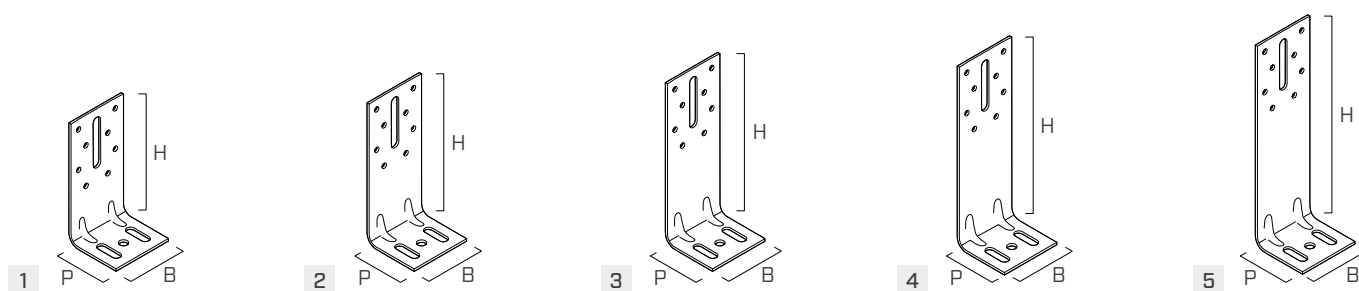
## CAMPOS DE APLICACIÓN

Uniones de la subestructura de madera en sistemas de revestimiento para paredes. Las diferentes longitudes se adaptan a los diferentes espesores del material aislante. Adecuadas para paredes de madera, hormigón o albañilería.

Campos de aplicación:

- madera maciza y laminada
- LVL
- otros materiales a base de madera

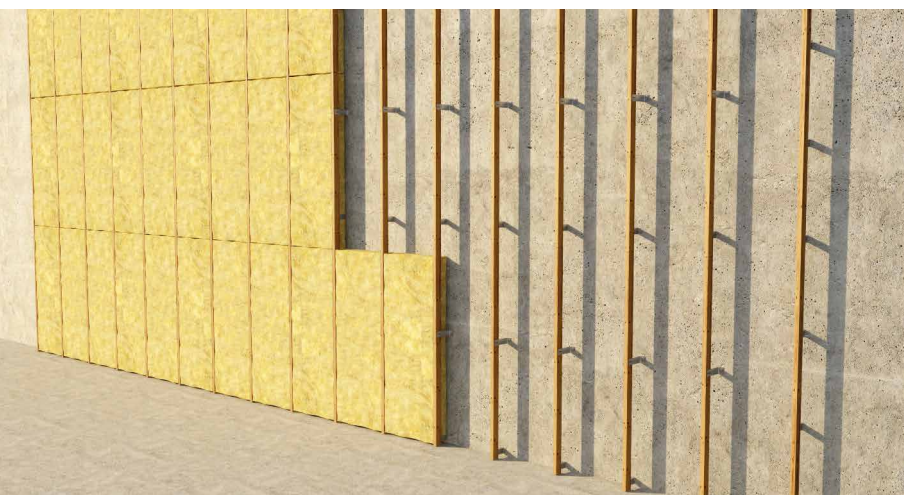
## CÓDIGOS Y DIMENSIONES



CÓDIGO	B [mm]	P [mm]	H [mm]	s [mm]	n Ø5 [unid.]	n Ø8,5 [unid.]	n Øv [unid.]	n ØH [unid.]	unid.
1 WKF120	60	54	120	2,5	8	1	1 - Ø8,5 x 41,5	2 - Ø8,5 x 16,5	100
2 WKF140	60	54	140	2,5	8	1	1 - Ø8,5 x 41,5	2 - Ø8,5 x 16,5	100
3 WKF160	60	54	160	2,5	8	1	1 - Ø8,5 x 41,5	2 - Ø8,5 x 16,5	100
4 WKF180	60	54	180	2,5	8	1	1 - Ø8,5 x 41,5	2 - Ø8,5 x 16,5	100
5 WKF200	60	54	200	2,5	8	1	1 - Ø8,5 x 41,5	2 - Ø8,5 x 16,5	100

## FIJACIONES

tipo	descripción		d [mm]	soporte	pág.
LBA	clavo de adherencia mejorada		4		570
LBS	tornillo con cabeza redonda		5		571
SKR	anclaje atornillable		10		528
VIN-FIX	anclaje químico viniléster		M8		545



### SISTEMA DE AISLAMIENTO TÉRMICO EXTERIOR

Fija la subestructura de madera en la pared, permitiendo la creación de espacio para alojar el aislante térmico y la posible lámina de impermeabilización de elementos de madera en soportes metálicos.