

ПРОТИВОПОЖАРНОЕ МАНЖЕТА ДЛЯ ПЕРЕХОДОВ МЕХАНИЧЕСКИХ И ЭЛЕКТРИЧЕСКИХ СИСТЕМ

БЫСТРАЯ УСТАНОВКА

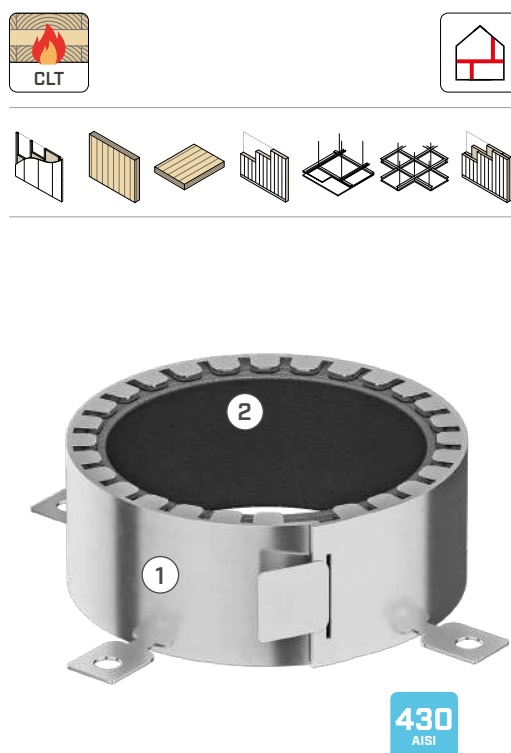
Может применяться для переходов определенных типов и диаметров. Быстрая и простая установка.

УНИВЕРСАЛЬНАЯ ЗАЩИТА

Внешняя структура из нержавеющей стали позволяет производить нанесение во влажной среде, а вспучивающаяся полоса с высокой расширяющейся способностью обеспечивает безопасность крупных элементов.

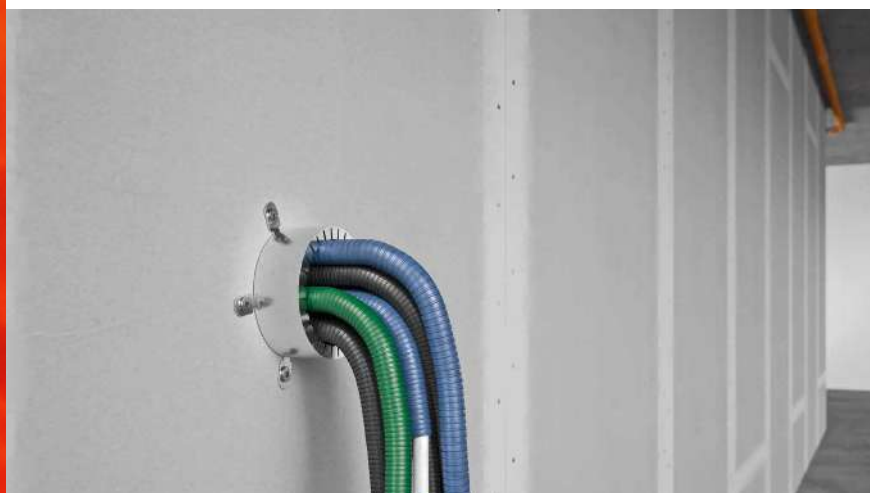
СТРУКТУРА

- 1 нержавеющая сталь AISI 430 (1.4016)
- 2 вспучивающийся материал «Firefill» с высокой расширяющейся способностью



АРТИКУЛЫ И РАЗМЕРЫ

АРТ. №	внутренний диаметр [мм]	высота [мм]	точки крепления [шт.]	внутренний диаметр [мм]	высота [мм]	
COLLUM30	30	50	4	1 3/16	2	60
COLLUM63	63	50	4	2 1/2	2	20
COLLUM80	80	50	4	3 1/8	2	16
COLLUM90	90	50	4	3 1/2	2	16
COLLUM100	100	50	4	4	2	8
COLLUM110	110	50	4	4 3/8	2	8
COLLUM125	125	70	4	4 15/16	2 3/4	4
COLLUM140	140	70	4	5 1/2	2 3/4	3
COLLUM160	160	70	4	6 1/4	2 3/4	3
COLLUM315	315	200	4	12 3/8	8	1



УНИВЕРСАЛЬНОЕ

Идеально подходит для определенных диаметров. Легко устанавливается как на новые, так и на уже существующие системы.

МНОГОРАЗОВОЕ ИСПОЛЬЗОВАНИЕ

Легко снимается и может использоваться повторно.

ТЕХНИЧЕСКИЕ ДАННЫЕ

Свойства	значение	USC units
Свободное расширение	> 20:1	-
Температура активации	180 °C	356 °F
Класс огнестойкости на стене/перекрытии из CLT ⁽¹⁾	EI120	-

⁽¹⁾Стандарт EN 1366-3. Обратитесь к руководству по эксплуатации или свяжитесь с техническим отделом, чтобы ознакомиться со всеми подробностями и испытанными конфигурациями, а также обновлениями, касающимися новых тестов.

Продукт не теряет своих характеристик при хранении в нормальных условиях.

🗑 Классификация отходов (2014/955/EC): 19 10 01 (пластина) | 07 02 13 (внутренняя оболочка).

ОБЛАСТИ ПРИМЕНЕНИЯ

ВОДОПРОВОДНОЕ И ОТОПИТЕЛЬНОЕ ОБОРУДОВАНИЕ

	горючие	горючие изолированные	изолированные многослойные	стальные изолированные
трубы в стенах вровень с проемом				
трубы в стенах не вровень с проемом		-	-	-
трубы в перекрытиях вровень с проемом				
трубы в перекрытиях не вровень с проемом		-	-	-

ЭЛЕКТРОТЕХНИКА И ТЕЛЕКОММУНИКАЦИИ

	электрические кабели в стенах	электрические кабели в перекрытиях
горючие трубы вровень с проемом	