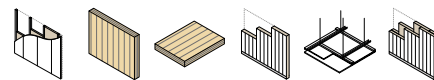


PANNUS

TŰZÁLLÓ BURKOLAT FÉMCSÖVEK ÁTHALADÁSÁHOZ

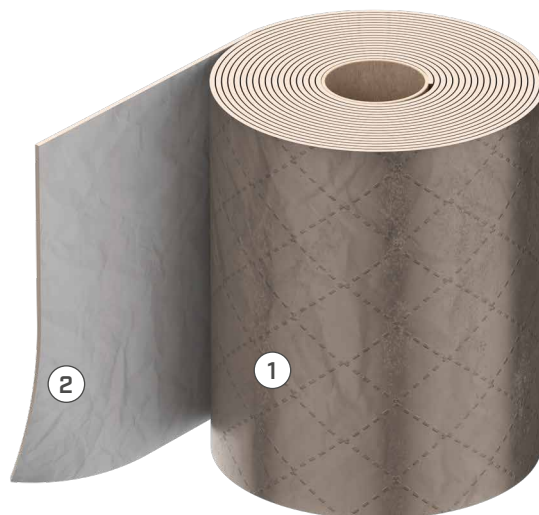


KONFIGURÁLHATÓ

A könnyű és rugalmas PANNUS közvetlenül a helyszínen konfigurálható, még a projekt méreteinek és az áthaladások helyzetének ismerete nélkül is.

HOZZÁJÁRUL A SZAKASZOLÁSHOZ

Az EN 1366-3 szabvány szerint tanúsított nem szigetelt fémcsövek és gyűjtősínek áthaladásához. A nem éghető ásványgyapot szövet és a csővel érintkező oldalon lévő ablatív hűtőkezelés megakadályozza a szakaszok közötti indukcióval történő tűzterjedést.



ÖSSZETÉTEL

- 1 alumínizált üvegyapot filc burkolat
- 2 ablatív vegyületek

KÓDOK ÉS MÉRETEK

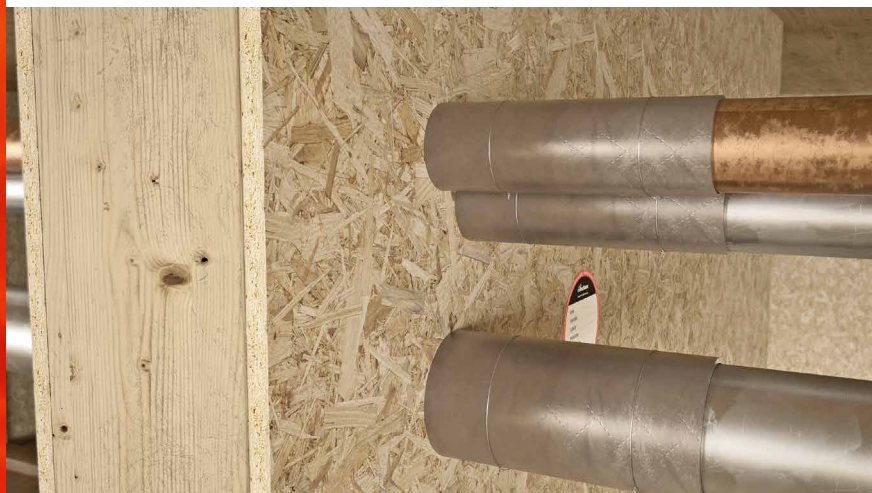
KÓD	B [mm]	s [mm]	L [m]	B [in]	s [in]	L [ft]	
PANNUS240	240	7	5	9 1/2	1/4	16 4 7/8	1

MŰSZAKI ADATOK

Tulajdonság	érték	USC units
Sűrűség	100 kg/m ³	0.06 oz/in ³
Fajsúly	0,25 kg/dm ³	0.14 oz/in ³
Tűzállósági osztály CLT falon/födémén ⁽¹⁾	E1120	-

⁽¹⁾EN 1366-3 szabvány. Olvassa el a kézikönyvet, vagy vegye fel a kapcsolatot a műszaki irodával annak érdekében, hogy megtudja az összes részletet, a tesztelt konfigurációkat és az új tesztek frissítéseit.

Hulladék besorolása (2014/955/EU): 17 06 04.



ALKALMAZÁSI TERÜLETEK

- nem szigetelt fém csövek
- szigetelt rézcsövek
- gyűjtősínek

FELHELYEZÉSI TANÁCSOK

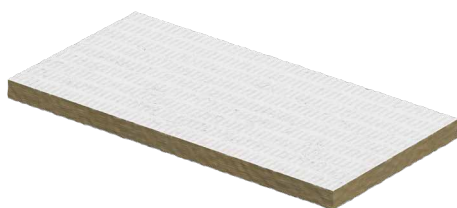


- 1 MÉRJE MEG A VÉDENDŐ FÉMCSŐ KERÜLETÉT
- 2 VÁGJA LE A CSŐ LEFEDÉSÉHEZ SZÜKSÉGES ALÁTÉTHÉJAZATOT
- 3 TEKERJE A BURKOLATOT A CSŐ KÖRÉ, CSATLAKOZTASSA A VÉGEKET, ÜGYELVE ARRRA, HOGY AZ ALÁTÉTHÉJAZATOT HOZZÁTAPADJON A FÖDÉMHEZ VAGY A FALHOZ (A TERMÉKET A TŰZNEK NEM KITETT OLDALRA KELL BEHELYEZNI)
- 4 RÖGZÍTSE AZ ALÁTÉTHÉJAZATOT DUZZADÓ SZALAGGAL VAGY VASDRÓTTAL
- 5 SZÜKSÉG ESETÉN ISMÉTELJE MEG A MŰVELETET

KAPCSOLÓDÓ TERMÉKEK



MASS
old. 324



PANEL
old. 340